



MEER
WOONPLEZIER
MINDER
VERBRUIK

actium

نحن نجعل منزلكم
أكثر استدامة:
ماذا يعني ذلك؟



تختلف الأعمال التي نقوم بها حسب كل منزل.

نحن نحرص على العزل، التهوية، تركيب الألواح الشمسية، ونقوم بتركيب مضخة حرارية (هجين) بجانب غلاية التدفئة. نقوم بإجراء بحث مسبق لتحديد التحسينات اللازمة، فكل منزل يختلف عن الآخر.

ما هي الأعمال التي نقوم بها؟



٣ وضع الألواح الشمسية

ماذا نفعل؟

نحن نقوم بوضع ألواح شمسية على سطح منزلك، إذا لم تكن موجودة بالفعل.

لماذا؟

الألواح الشمسية تولد الكهرباء، مما يقلل من حاجتك لشراء الكهرباء من الشبكة، وهو أفضل للبيئة.



٤ تركيب نظام تدفئة (كهربائي)

ماذا نفعل؟

نقوم بتركيب نظام تدفئة (كهربائي) مناسب.

لماذا؟

استهلاككم للغاز سيقول، وهذا أفضل للبيئة. نحن نسعى قدر الإمكان إلى "التخلص من استخدام الغاز". هناك أنظمة مختلفة يمكننا تطبيقها. على سبيل المثال، مضخة حرارية (هجين) أو شبكة جماعية. يعتمد النظام الذي نطبقه على منزلك والحي الذي تعيش فيه. نحن ندرس الخيار الأفضل.



١ عزل منزلك

ماذا نفعل؟

على سبيل المثال، نقوم بعزل السقف، الجدران، والأرضية. وقد نقوم أيضاً باستبدال الزجاج نقوم أيضاً باستبدال الزجاج بزجاج ++HR.

لماذا؟

هذا يجعل منزلك دافئاً في الشتاء، مما يساعدك على توفير تكاليف التدفئة ويجعل منزلك أكثر راحة.



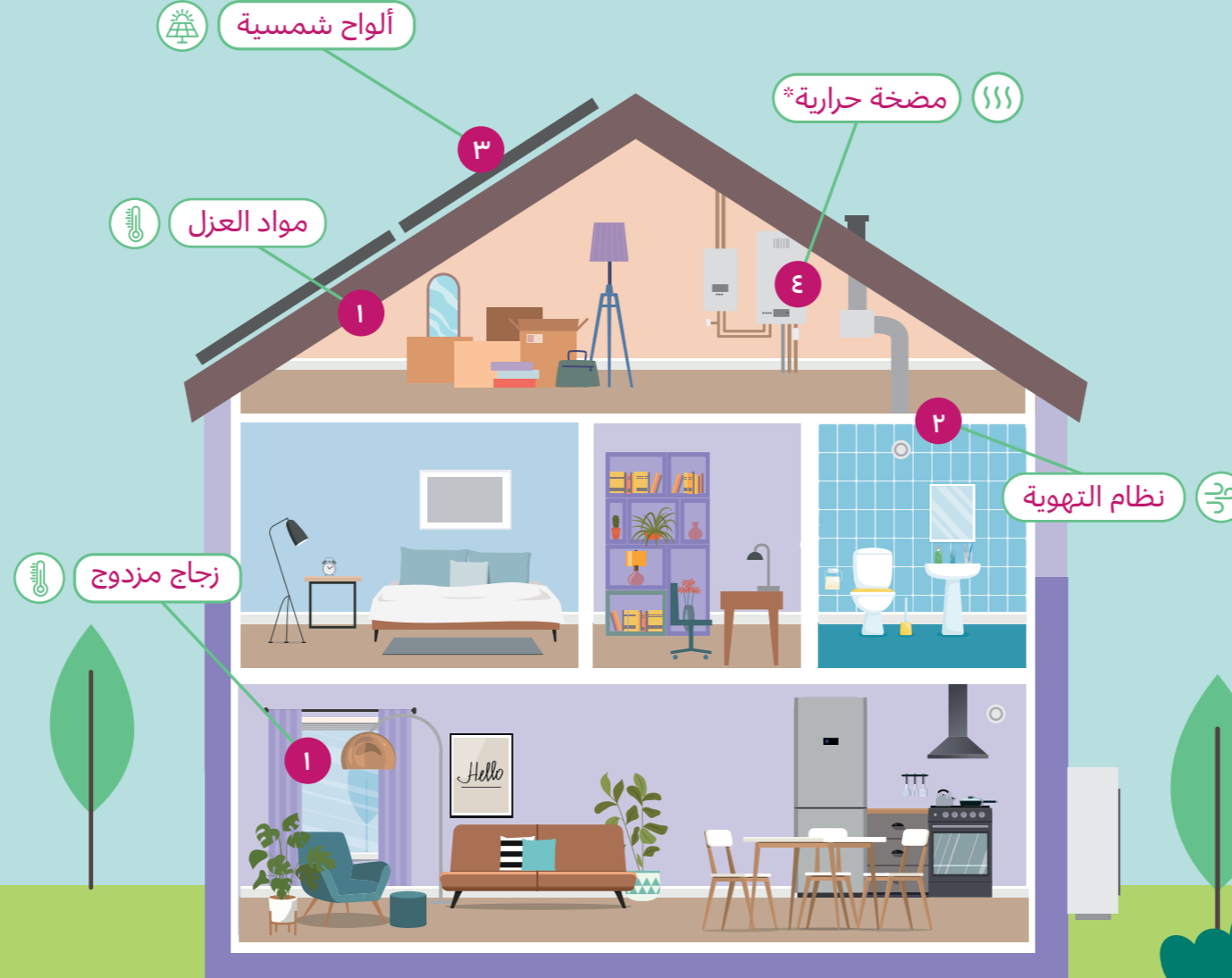
٢ تحسين التهوية

ماذا نفعل؟

نقوم بتركيب نظام تهوية يقوم تلقائياً بإدخال الهواء النقي إلى منزلك وإخراج الهواء القديم (الملوث).

لماذا؟

التهوية الجيدة مهمة في المنزل الذي يتمتع بعزل جيد. نظام التهوية يمنع مشاكل الرطوبة ويوفر هواءً نقياً، مما يجعل منزلك أكثر صحة للعيش فيه.



ماذا سيحدث لغاتورة الطاقة الخاصة بي؟

بفضل تحسين العزل والتهوية وتركيب الألواح الشمسية ونظام التدفئة الكهربائي، من المفترض أن تستهلكوا طاقة أقل. المقدار الذي ستوفرونه بالضبط يعتمد على منزلكم (وعائلتكم) وكيفية استخدامكم للمنزل والتجهيزات. اختياركم لمزود الطاقة له تأثير أيضاً على التكاليف، لأن الأسعار والتعويضات عن إعادة الطاقة إلى الشبكة تختلف من مزود لآخر. لقرارات الحكومية تأثيرها أيضاً. قد تتغير القواعد المتعلقة بإعادة الكهرباء إلى الشبكة في المستقبل. لأننا نفهم أن هذا ليس واضحاً دائماً، قمنا بوضع بعض الأمور في قائمة.

امسح رمز QR للحصول على مزيد من المعلومات

WWW.ACTIUMWONEN.NL/MIJN-ENERGIEREKENING



كيف نحدد المنازل التي سيتم العمل عليها أولاً؟

نحن نجعل ٢٤٠٠ منزلاً أكثر استدامة، ولكن لا يمكن القيام بذلك دفعة واحدة.

لذلك نعطي الأولوية للمنازل ذات تصنيف الطاقة E، F أو G، كما تطلب منا الحكومة. u. كما أننا ننظر أيضاً إلى الأحياء التي ترتفع فيها انبعاثات ثاني أكسيد الكربون. وعلاوةً على ذلك، نجمع بين الاستدامة والصيانة المخطط لها حتى لا تتعرض للإزعاج.

امسح رمز QR للحصول على مزيد من المعلومات

WWW.ACTIUMWONEN.NL/PLANNING-VERDUURZAMING



كم عدد المنازل التي نجعلها أكثر استدامة؟



الإجمالي



٢٠٢٩

٢٠٢٥



لديك سؤال؟

لا تتردد في التواصل معنا عبر
0592 400 100

أو املأ نموذج الاتصال على
www.actiumwonen.nl/contact

actium

تنويه

قد يختلف استهلاك الطاقة وراحة السكن من منزل (أو أسرة) إلى آخر، ويعتمد ذلك جزئياً على كيفية استخدامك للمنزل والتجهيزات.